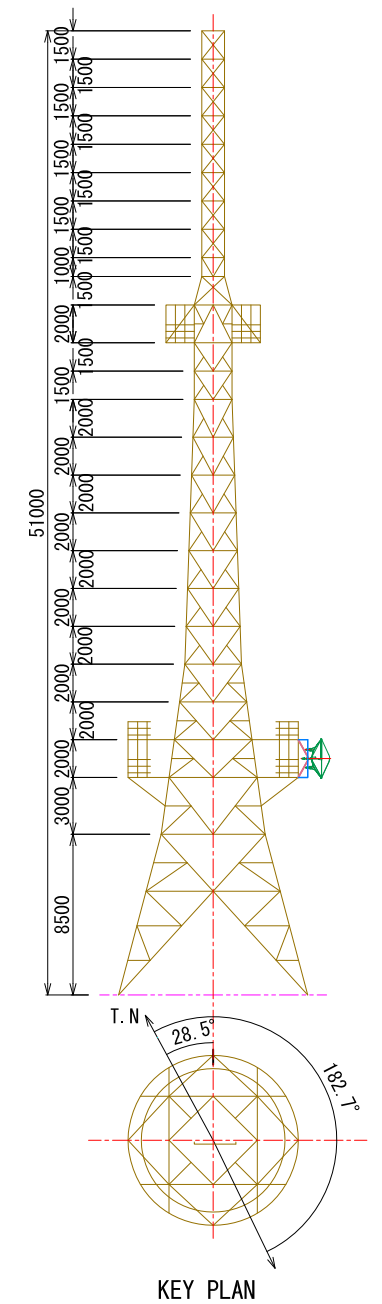
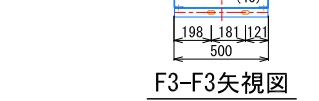
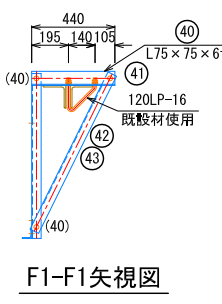
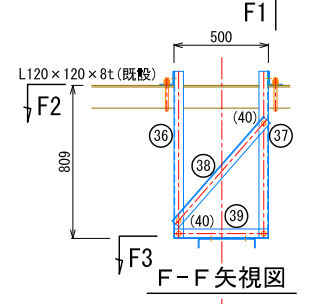
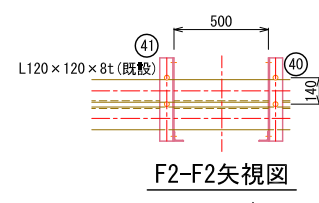
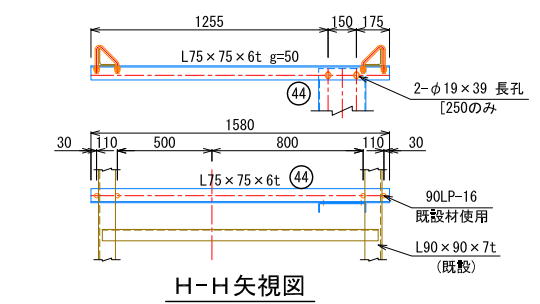
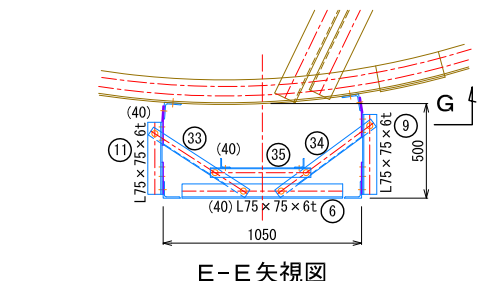
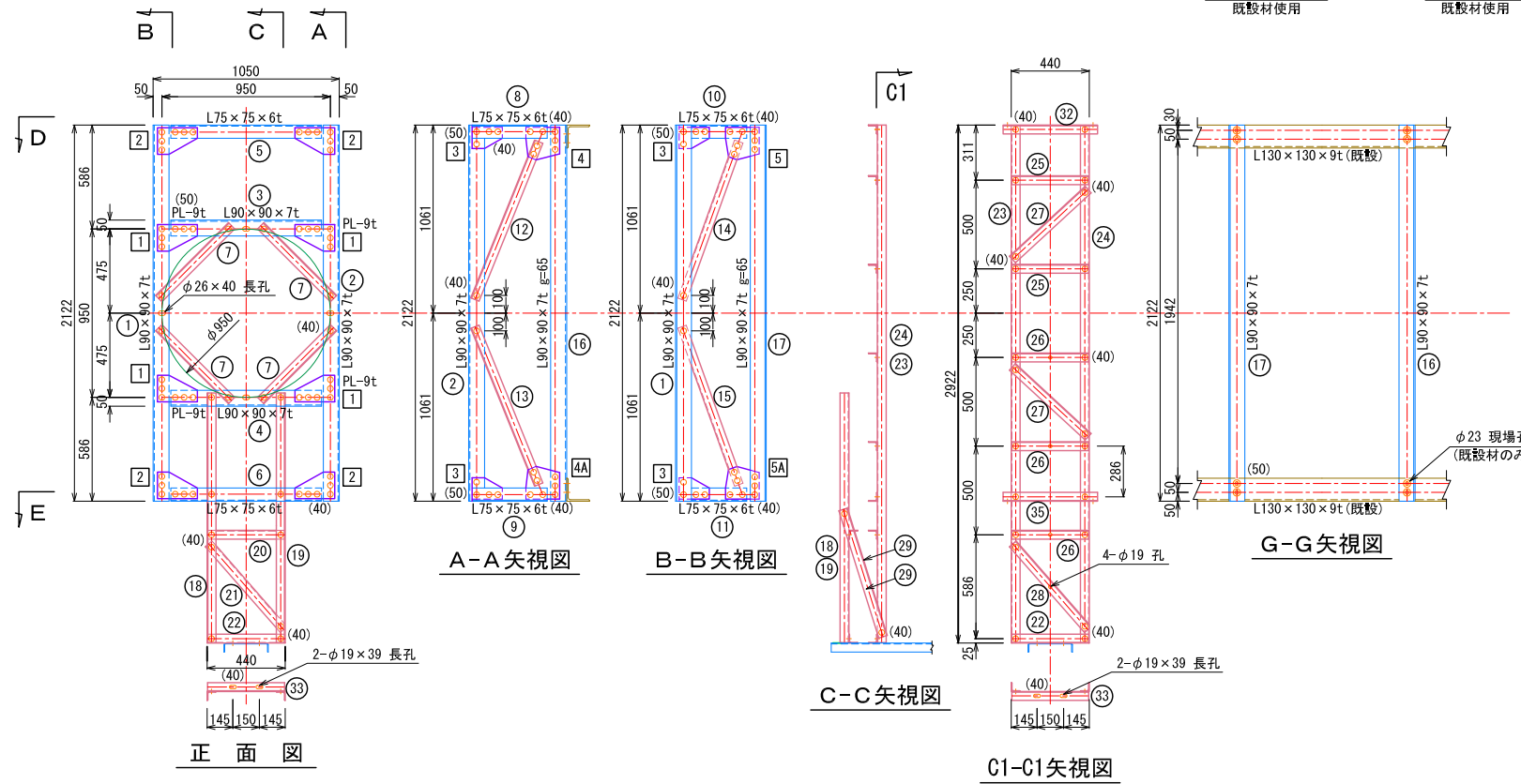
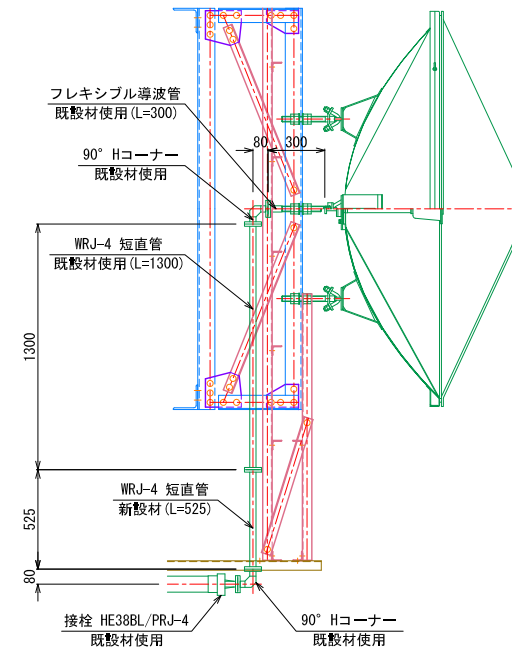
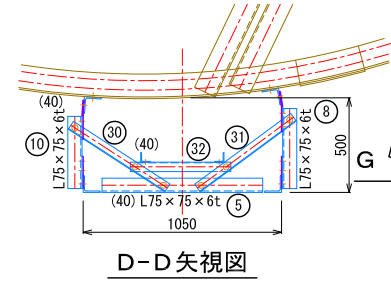
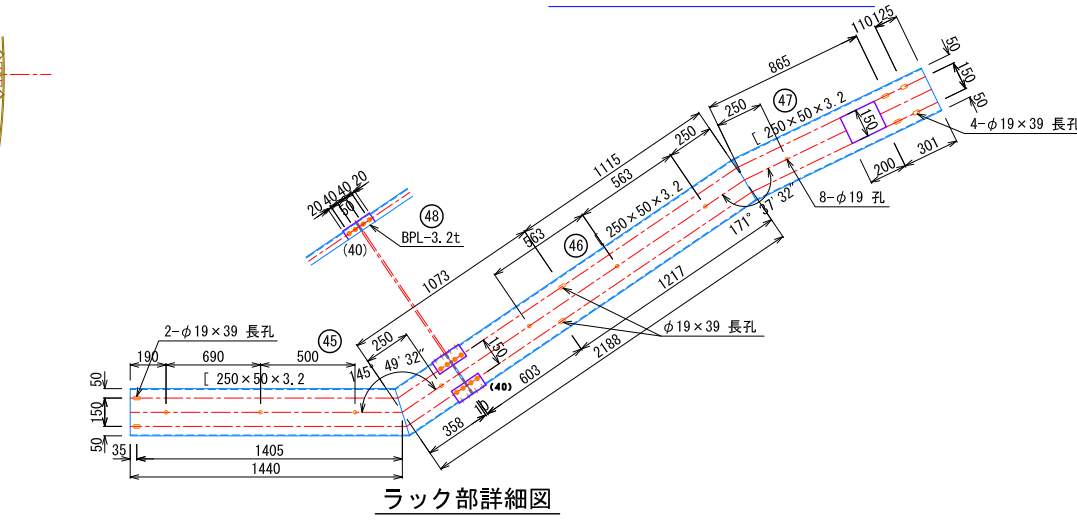
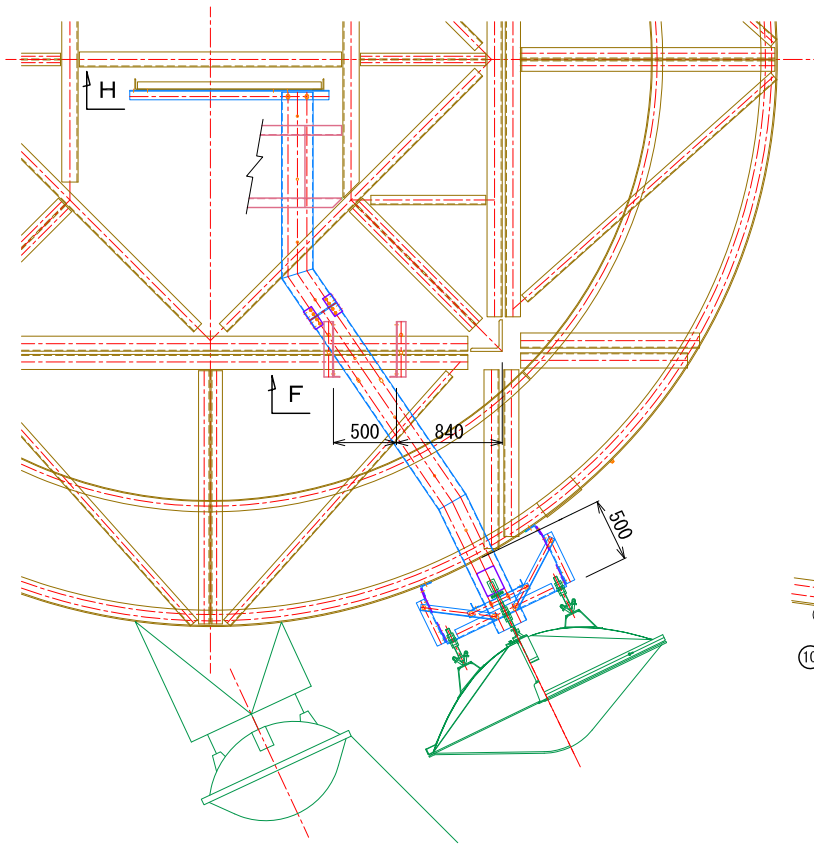


品番	名称	材質	処理	個数(分)	個数(kg)	備考
1	M20×50×40	6.8	HDZ	10		N, SW
2	M16×50×35	5.8	HDZ	30		N, SW
3	M16×40×35	5.8	HDZ	155		N, SW
4	M12×40×30	4.6	HDZ	20		N, SW
5	M16PW		HDZ	10		



- 注記
- 無記入材は、L50×50×4t、PL-6を示す。
  - 無記入のゲージは、F/2とする。
  - すべての材は、メッキ後塗装仕上げ(白色: N-9.5)。
  - ボルト配入
    - ... φ15孔 (M12ボルト)
    - ... φ19孔 (M16ボルト)
    - ... φ23孔 (M20ボルト)
  - 長孔部のボルトは、PW付とする。

株式会社 ヤマザキマテックス  
TEL 022(388)7783 FAX 022(254)7771

品名	パラボラ取付架台			函体	出図
製作数	尺度	製図	第三角法 mm	内・外面	変更
					図番